

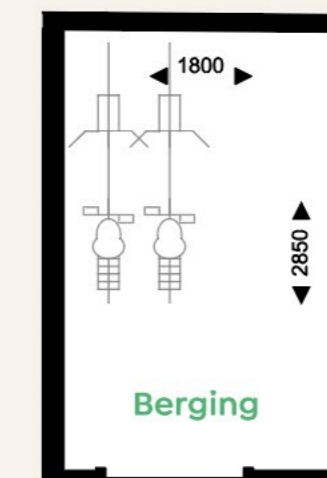
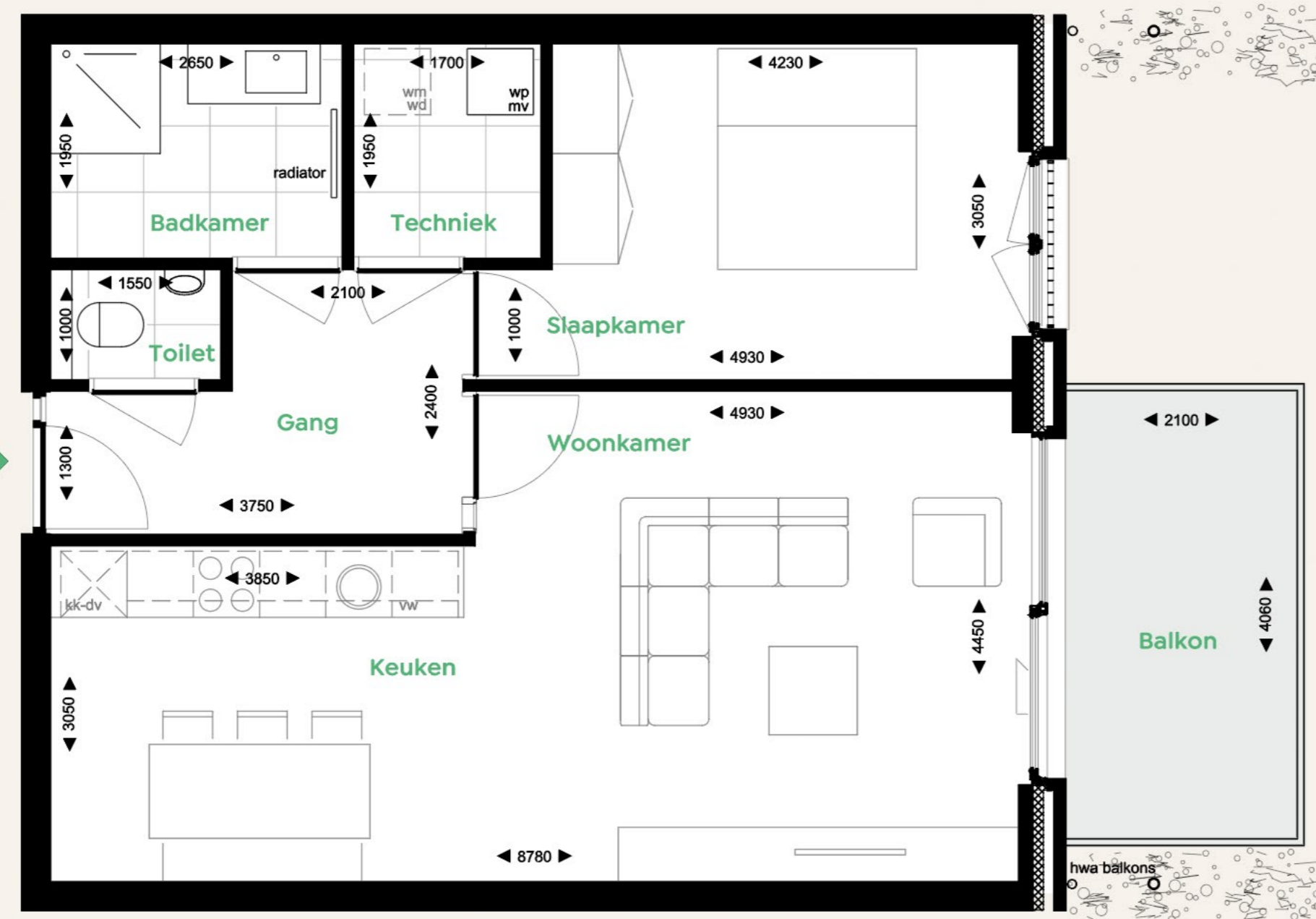
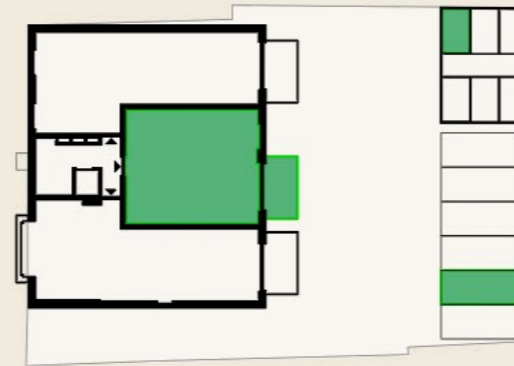
Kom jij  
wonen in  
De Yp?



# Appartement Groot Ypelaardreef 12-A2

## 1e verdieping

- Oppervlakte ca. 67 m<sup>2</sup>
- Balkon ca. 9 m<sup>2</sup>
- 1 slaapkamer
- Privé berging ca. 5 m<sup>2</sup>
- Parkeerplaats P2
- Individuele warmtepomp
- Vloerverwarming + topkoeling
- 3 zonnepanelen
- Energie label A+++
- Complete badkamer met inloopdouche en separaat toilet
- Exclusief keuken  
Keuken naar eigen wens in te richten
- Mogelijkheid laadpunt



Pepijn Thiele  
T +31 6 21 29 58 14  
pthiele@storimansenpartners.nl

Bart Kimenai  
T +31 6 20 42 60 67  
bkimenai@storimansenpartners.nl



WWW.YP-BREDA.NL