

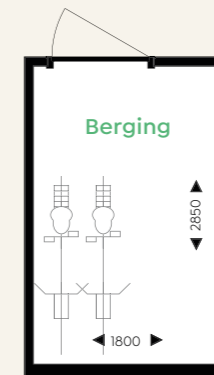
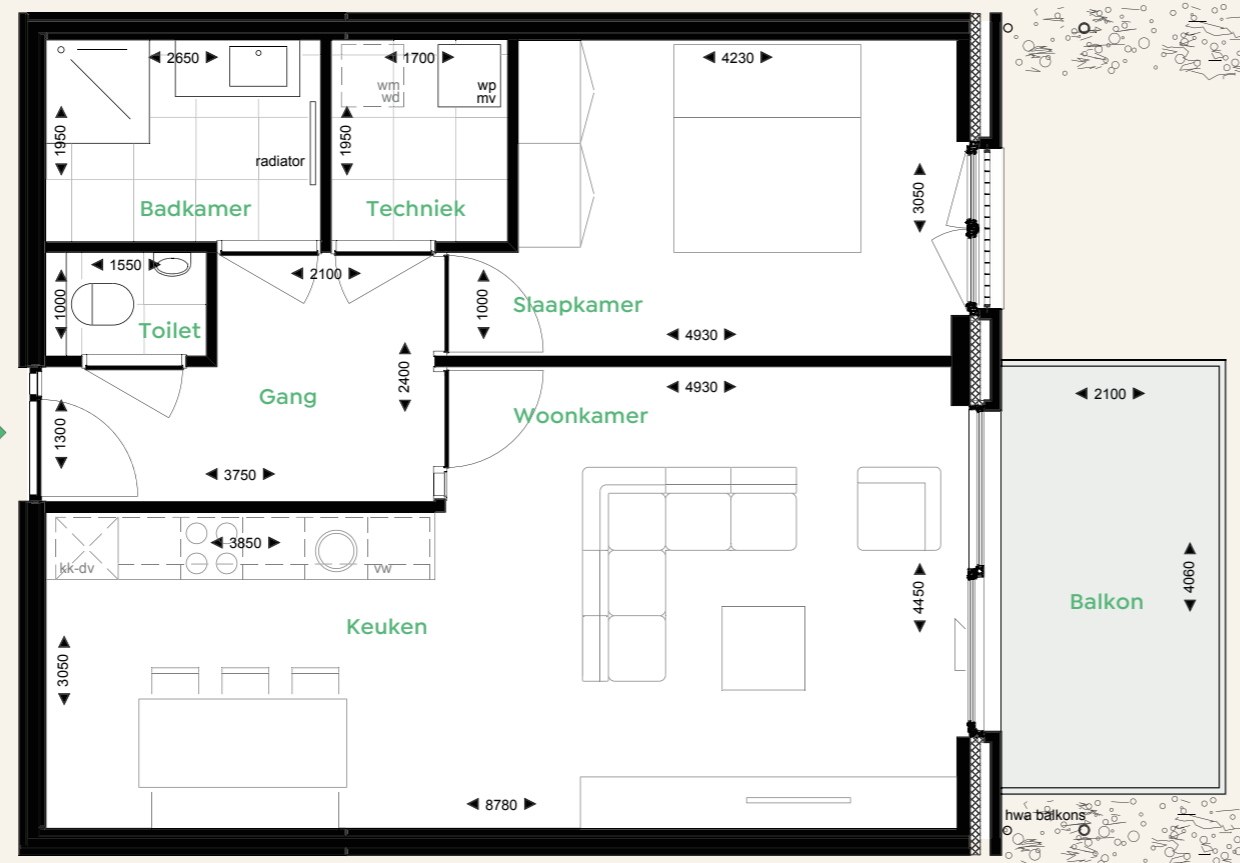
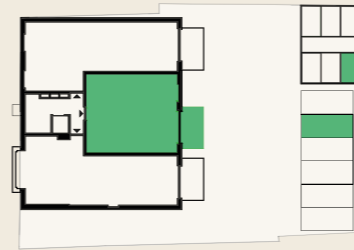
Kom jij
wonen in
De Yp?



Appartement Groot Ypelaardreef 12-B2

2e verdieping

- Oppervlakte ca. 65 m²
- Balkon ca. 9 m²
- 1 slaapkamer appartement
- Privé berging ca. 5 m²
- Parkeerplaats P5
- Individuele warmtepomp
- Vloerverwarming + topkoeling
- 4 zonnepanelen
- Energie label A+++
- Complete badkamer met inloopdouche en separaat toilet
- Exclusief keuken, keuken naar eigen wens in te richten
- Optie laadpunt bij eigen parkeerplaats



Pepijn Thiele
T +31 6 21 29 58 14
pthiele@storimansenpartners.nl

Bart Kimenai
T +31 6 20 42 60 67
bkimenai@storimansenpartners.nl



WWW.YP-BREDA.NL